



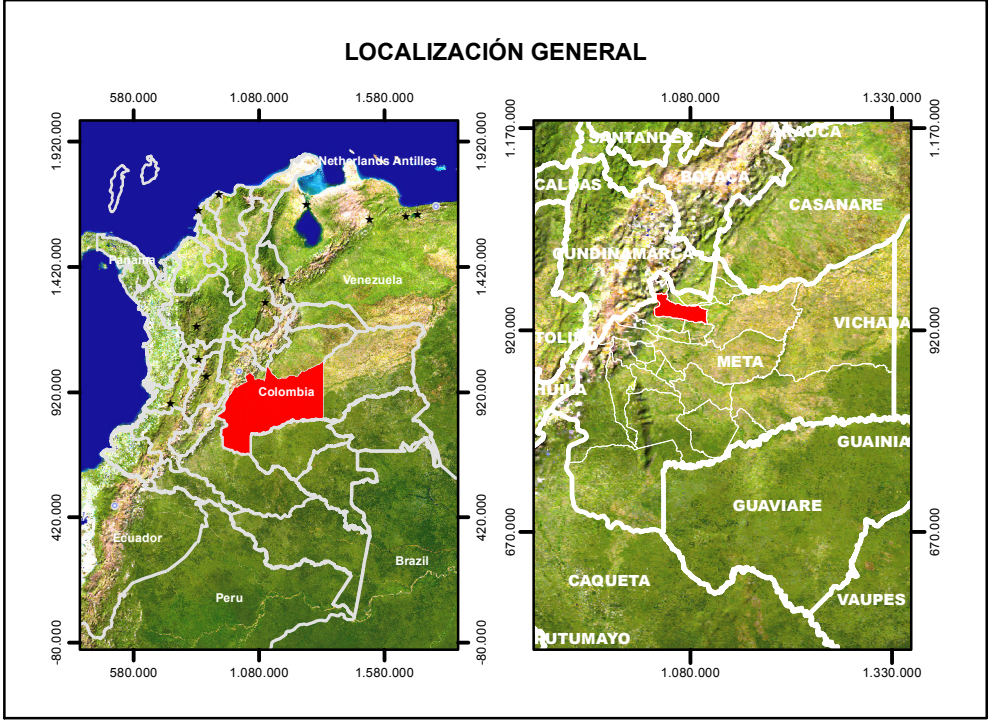
MUNICIPIO DE VILLAVICENCIO
ALCALDIA MUNICIPAL
**SECRETARIA
DE PLANEACION MUNICIPAL**



Villaviciencia **NORTE**
Gobierno de la Ciudad
Nuestro Plan de Ordenamiento Territorial

JUAN GUILLERMO ZULUAGA CARDONA
ALCALDE

Arq. ANDRES FELIPE GARCIA CESPEDES
SECRETARIO DE PLANEACION MUNICIPAL



PROYECCION CARTOGRAFICA

Elipsode: GRS80
Proyeccion: Transverso Mercator
Origen: MAGNA BOGOTA
Coordenadas Planas: 1000.000 m Norte
1000.000 m Este
Coordenadas Geograficas: Latitud 4° 35' 46.32 15" al norte del Ecuador
Longitud 74° 04' 39.0285 al Oeste de Greenwich

Escala de Ploteo
1:25.000

0 215 430 860 1.290 1.720 Metros

NOTA: Esta informacion es propiedad del municipio de Villaviciencia, está prohibida su reproduccion total o parcial sin autorizacion. Su utilizacion obliga dar al municipio de Villaviciencia el credito que le corresponde como autor.
Se solicita a los usuarios que encuentren errores u omisiones en este mapa, señalarlos y enviarlos a las oficinas de la Secretaria de Planeacion Municipal o al Correo electronico potnorte@villaviciencia.gov.co

Clasificación del Suelo Urbano

CONVENCIONES GENERALES

- Vias: Vía Departamental, Vía Nacional, Túnel Buenavista
- Dique Gualiquia
- Centros Poblados
- Platas Aeropuertos
- Suelo de Protección
- Humedales Identificados
- Drenajes
- Banco de Arena
- Limite Manzanas
- Limite Villaviciencia

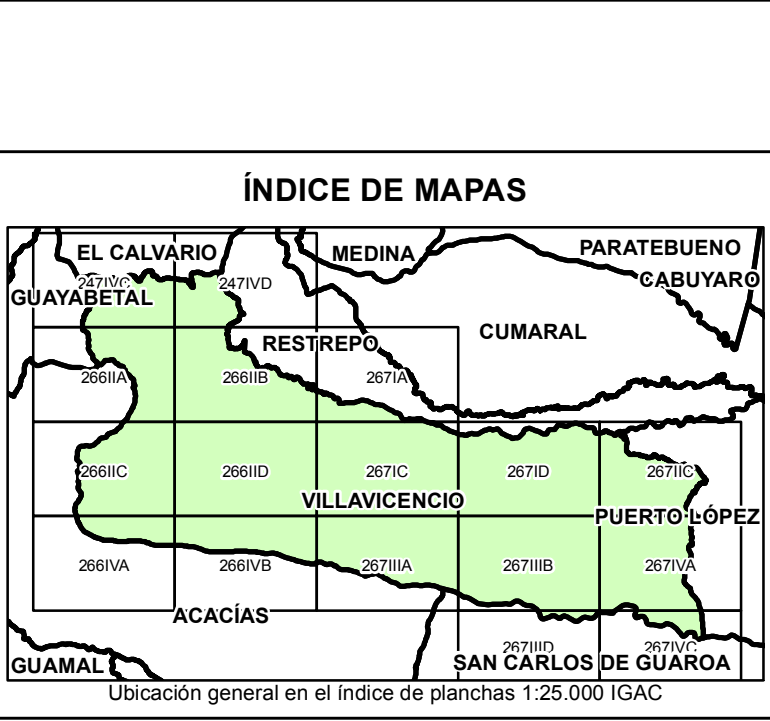
CONVENCIONES ESPECIFICAS

- Suelo de Expansión Urbana
- Franja de Manejo Ambiental (FMA)
- Franja de Protección Hídrica (FPH)
- Suelo de Expansión Ambiental
- Suelo de Expansión Para Desarrollo Concertado
- Suelo Urbano
- Parques y Zonas Verdes
- Sujeto a Plan de Manejo
- Reserva para la Provisión de Espacio Público

FUENTE:
Cartografía vectorial generada a partir de :
- Planchas IGAC Escala 1:25.000
- Cartografía Digital IGAC Información Parques Nacionales
- Comarcarena: Estudios POMCAS Gualiquia, Guayuribá.
- Contrato 802 de 2008
- Trabajo de Oficina: Análisis de Información e interpretación de imágenes Satelitales.
- Modelo digital de elevación SRTM.

La precisión planimétrica es de 2 mm a la escala del mapa. Disponible en formato digital.

La información Cartográfica digital externa a Villaviciencia, son solamente descriptivos y no sugieren competencia territorial.



PLOTEADO:
- Escala análisis 1:5.000
- Escala Ploteo 1:25.000
Revisión Temática y Edición:
Equipo Cartografía POT norte

Aprobado
28-12-2015

Plano N°:
10A